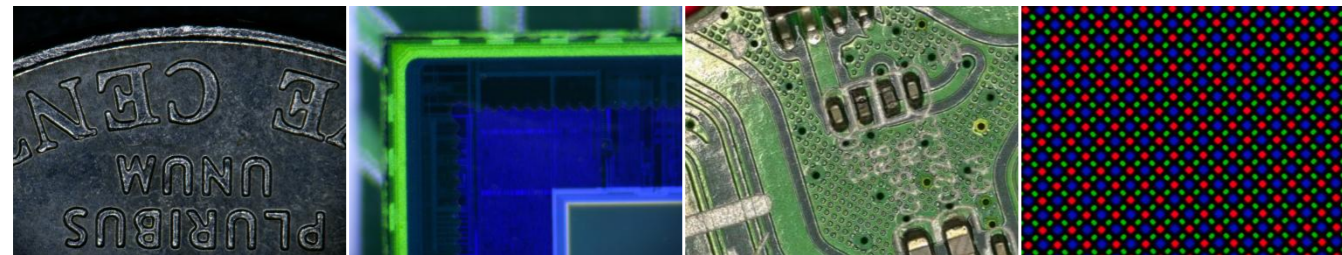


MHZ302 特点

1. 铰链式三目，可接普通照相机，数码照相机，工业相机 CCD。
2. 标准放大倍数 6.7X-45X，选配目镜及辅助物镜，放大率可扩展：3.35X-270X。
3. 单臂万能支架，扩大操作范围，可任意方向观察物体。
4. 显微镜外接光源升级，可选配各种荧光、LED 环形灯。
5. 结构紧凑，适合现代设备安装空间较小的场合。
6. 应用广泛，可用于电气工程、电子、半导体、汽车工程、航天航空、化工制药行业、医疗生物技术、环境监测等领域。

MHZ302 应用



硬币

CMOS 芯片

电路板

手机像素

MHZ302 规格

目镜	标准配置：10X/22mm，工作距离 105mm，大视野、广角、高眼点、为佩戴眼镜的观察者提供方便	
放大倍数	标准配置：6.7X-45X	
	选配目镜及辅助物镜，放大率可扩展：3.35X-270X	
观察头	45° 倾斜、360° 旋转，瞳距调节范围 54-75mm；双边视度调节 ±5	
	铰链式三目，分光比 50%/50%、0/100%	
物镜	标准配置：0.67X-4.5X 连续变倍物镜	
	变倍比	6.7:1
调焦托架	A1 调焦托架手轮松紧可调、升降范围 50mm	
底座	单臂万能支架，扩大操作范围，可任意方向观察物体	
	垂直立柱高：380mm，直径：φ32mm，水平移动：235mm，底座：230x230x40mm，配 A1 托架	
照明	可选配各种荧光、LED 环形灯	
三目接口	配合三目杆子和 CTV，可接普通照相机，数码照相机，工业相机 CCD	
选配	目镜	WF15/16mm
		WF20/12mm
		WF25/9mm
		WF30/8mm
	辅助物镜	0.5X
		1.5X
		2X

耐用可靠、高精度显微镜

