

BGU-LED-61MH 规格

转盘式荧光切换方式，标配 UBG 三个荧光通道，最多可配置 5 个荧光通道，同时保留 1 个明场通道，另外配有荧光挡板		
内置 365nm、405nm、460nm、550nm、625nm 五波段 LED 荧光光源，使用寿命 ≥30000h，可自由更换或扩展荧光通道，实现多通道、高灵活性的荧光观察		
荧光附件 主机	荧光激发通道	参数
	紫外带通 UA	EX:365/30nm DM:405nm EM:460/50nm
	蓝色带通 BA	EX:470/30nm DM:505nm EM:535/35nm
	绿色长通 G	EX:530/30nm DM:565nm EM:575nmLP
	紫外长通 U	EX:365/30nm DM:405nm EM:425nmLP (选配)
	蓝色长通 B	EX:470/30nm DM:505nm EM:515nmLP (选配)
	绿色带通 GA	EX:530/30nm DM:565nm EM:605/55nm (选配)
	黄色 Y	EX:565/40nm DM:595nm EM:605nmLP (选配)
	红色 R	EX:620/50nm DM:660nm EM:708/75nm (选配)
	荧光滤光片组可根据客户实际需求优化调整，具体请咨询本公司	
控制器	1.54 寸液晶数显屏，可数显荧光通道参数和荧光强度，亮度连续可调，直流 12V 安全电压输入	

MINGHUI

Evident CKX53 倒置六孔 LED 荧光附件

BGU-LED-61MH

专属适配 转盘式多通道光学系统

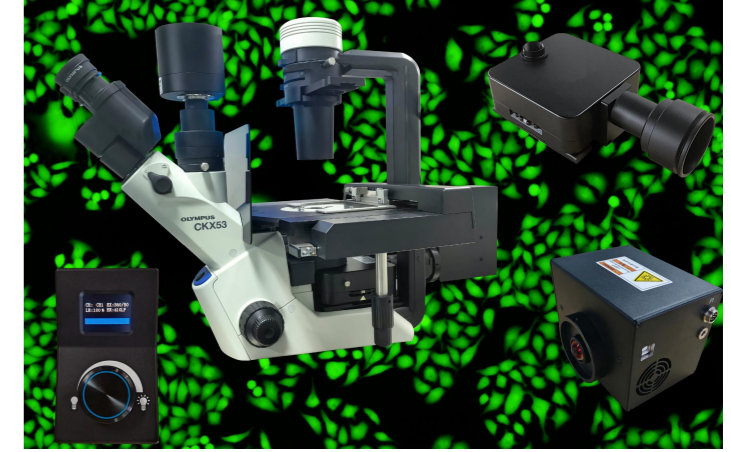
机型精准适配：专为 Evident CKX53 倒置显微镜定制开发，完美匹配机身光路结构。

六孔位灵活通道架构：采用转盘式六孔位荧光照明系统，标配独立明场通道，荧光通道可灵活扩展至五通道，支持通道自行拆装，适配多元实验配置需求。

高速通道切换：通过转盘机构实现明场与各荧光通道间的快速切换，高效完成多通道荧光图像采集，适配多标记、多通道生物实验流程。

高对比度成像能力：可实现细胞及各类生物样品的高对比度荧光成像，充分满足生物显微观测核心应用需求。

智能化 便捷化操作设计



即开即用免预热：LED 光源无需预热，开机即可启用，大幅缩减实验准备时间，提升工作效率。

独立精准控光：各通道亮度支持独立精细化调节，可匹配不同样品的成像参数需求，实现最优成像效果。

智能参数记忆：自带亮度记忆功能，设备重启后自动恢复上一次的亮度设定状态，简化重复操作流程，保障实验操作的连贯性与高效性。

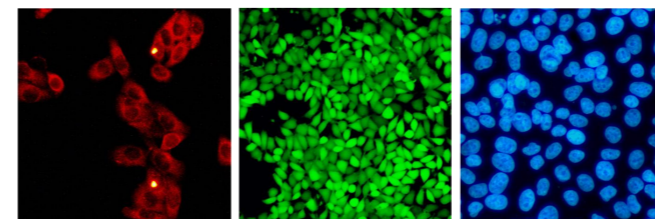
可选光源：三通道 LED 荧光光源 MH-300-LED、四通道 LED 荧光光源 MH-400-LED、大功率 LED 光纤荧光光源 MH-500-LED。



长效稳定输出：采用大功率、高亮度 LED 荧光光源，光源使用寿命 ≥30000 小时，大幅降低设备人工维护成本。

全波段覆盖配置：标配五波段 LED 荧光光源，中心波长覆盖 365nm、405nm、460nm、550nm、625nm，同步支持 CY5.5、CY7 波段选配，适配主流荧光标记体系。

核心通道标配：标配紫外、蓝色、绿色三通道激发，可按需拓展至五通道，灵活满足多色荧光标记实验需求。



MH-300-LED



MH-400-LED



MH-500-LED

www.gzmhkj.com.cn

MINGHUI

广州市明慧科技有限公司
 广州市天河区柯木塍南路 1 号 1 栋 522 房 1 栋 523 房
 邮 编：510000
 电 话：020-87096762
 邮 箱：minghui88@163.com