

FL8-BGU-1MH 规格

	最多可配置 8 个荧光通道，转盘式荧光切换方式，12V5A 电源适配器	
光源	标配 20W 大功率 LED 光源，寿命 30000 小时以上	
荧光附件主机	荧光激发通道	参数
	紫外带通 UA	EX:365/30nm DM:405nm EM:460/50nm
	蓝色带通 BA	EX:470/30nm DM:505nm EM:535/35nm
	绿色带通 GA	EX:530/30nm DM:565nm EM:605/55nm
	荧光滤光片组可根据客户实际需求优化调整，具体请咨询本公司	
电源箱	3.5 英寸液晶屏显示通道开关和亮度调节。	

MINGHUI

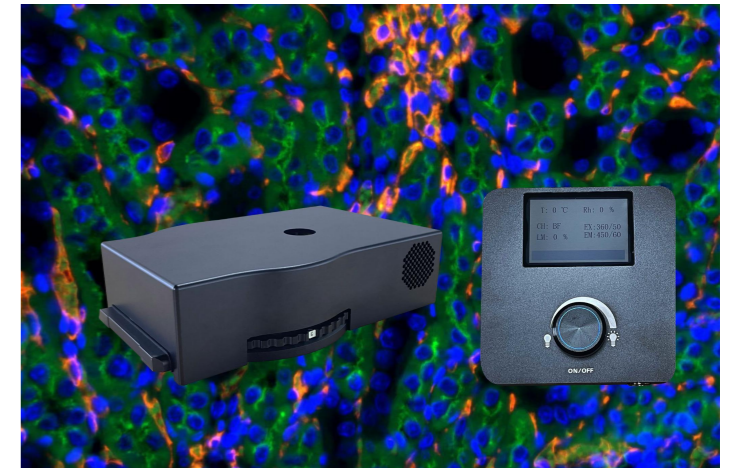
倒置八孔 LED 荧光附件 FL8-BGU-1MH

智能安全操控 高效实验

安全外置式控制设计：通过外置电源箱实现整机控制，兼顾设备使用安全性与操作便捷性。

智能光强管理系统：搭载专业智能光强管理系统，支持各通道亮度独立控制，自带光强记忆功能，可固定实验参数，避免反复调节；同时有效减少荧光染料淬灭，大幅提升实验效率。

可视化实时数据监控：配备 3.5 寸液晶显示屏，设备运行数据实时呈现，实验状态随时掌握，操作直观高效。



集成模块化省空间设计：采用集成式模块化理念，摒弃传统大体积外接荧光光源，整机体积小，大幅节省实验台空间，安装便捷，操作门槛低。

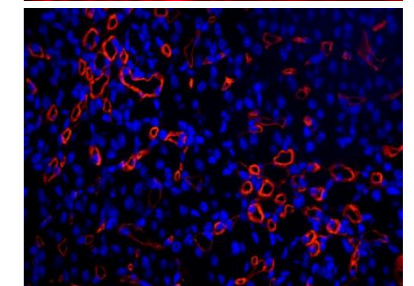
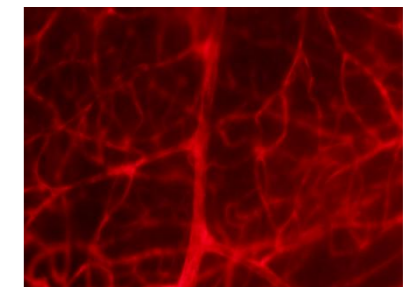
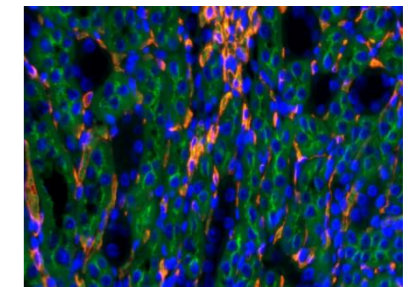
长寿命高性能 LED 光源：内置 5 波段大功率 LED 光源（365nm、405nm、460nm、530nm、625nm），窄光谱、高亮度、长寿命，替代传统短寿命汞灯光源，免调校，全面满足各类荧光染料的观察需求。

高灵活度荧光通道配置：标配八孔荧光转盘，最多可搭载 8 色荧光通道，覆盖 90% 以上荧光探针；荧光通道支持免工具快速拆换，灵活适配不同实验需求。



灵活适配 升级荧光

专属机型完美适配：专为奥林巴斯 IX73/IX83/IX53 倒置显微镜量身打造，匹配度高，兼容稳定。



www.gzmhkj.com.cn

MINGHUI

广州市明慧科技有限公司
广州市天河区柯木塱南路 1 号 1 栋 522 房 1 栋 523 房
邮编：510000
电话：020-87096762
邮箱：minghui88@163.com