

FL8-BGU-DIMH 规格

	最多可配置 8 个荧光通道，电动控制转盘式荧光切换方式，12V5A 电源适配器	
光源	标配 20W 大功率 LED 光源，寿命 30000 小时以上	
荧光附件主机	荧光激发通道	参数
	紫外带通 UA	EX:365/30nm DM:405nm EM:460/50nm
	蓝色带通 BA	EX:470/30nm DM:505nm EM:535/35nm
	绿色带通 GA	EX:530/30nm DM:565nm EM:605/55nm
	荧光滤光片组可根据客户实际需求优化调整，具体请咨询本公司	
电源箱	7 英寸触控屏控制荧光通道，开关和亮度调节。	

MINGHUI

电动倒置八孔 LED 荧光附件

FL8-BGU-DIMH

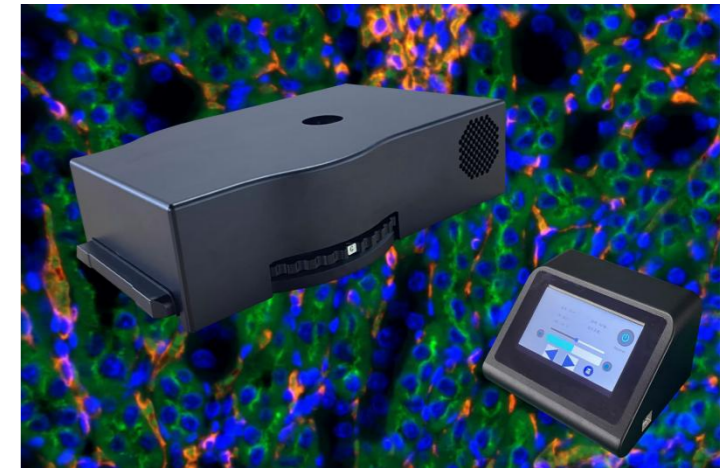
智能安全操控 高效实验

外置 7 英寸触控液晶屏控制器，可视化实时掌握设备运行数据，操作直观便捷。

搭载智能光强管理系统，各通道亮度独立可调，自带光强记忆功能，可固定实验参数，避免反复调试，同时有效降低荧光染料淬灭风险，提升实验效率。

内置快速电控光闸，响应时间 $\leq 1\text{ms}$ ，精准控制光通路通断。

支持 USB 接口通讯，可通过配套软件实现远程控制，适配自动化实验流程。

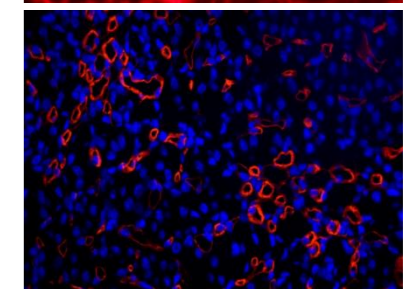
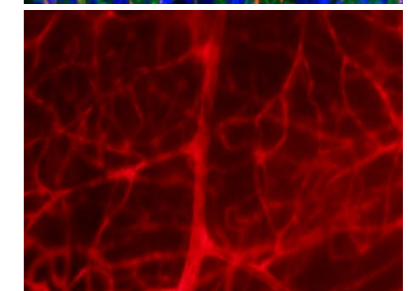
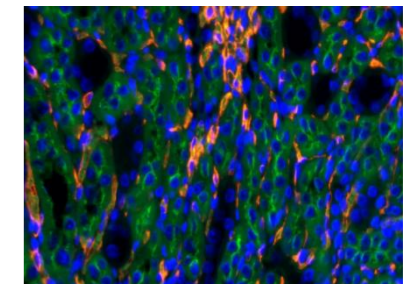


一体化集成模块化设计，摒弃传统大体积外接荧光光源，大幅缩减设备体积，极致节约实验台空间。采用四波段大功率窄光谱 LED 光源（365nm、460nm、530nm、625nm），替代传统短寿命汞灯光源，亮度高、寿命长、免调校，适配多类型荧光染料观察需求。配备八孔电动荧光转盘，最多可搭载 8 色荧光通道，覆盖 90% 以上常用荧光探针。荧光通道支持免工具快速拆换，无需辅助设备即可完成通道配置更换。



灵活适配 升级荧光

专属机型完美适配：专为奥林巴斯 IX73/IX83/IX53 倒置显微镜量身打造，匹配度高，兼容稳定。



www.gzmhkj.com.cn

MINGHUI

广州市明慧科技有限公司
广州市天河区柯木塱南路 1 号 1 栋 522 房 1 栋 523 房
邮编：510000
电话：020-87096762
邮箱：minghui88@163.com